
Selbstbeschreibung unserer Barrierefreiheit - Zusammenfassung der Antworten

Online-Auftritt

Der aktuelle Status der Website in Bezug auf Barrierefreiheit: Nicht bekannt/nicht vorhanden

Hilfreiche Maßnahmen für alle Nutzer:innen:

!! Die Website hat eine klare Struktur und verfügt über eine konsistente Überschriftenstruktur

!! Die Website ist mit der Tastatur bedienbar.

!! Die Inhalte der Website sind mit einem „Screenreader“ auslesbar. [3]: **Nein**

!! Beim Einsatz von Farben und Kontrasten wird auf Menschen mit Seheinschränkungen geachtet.

!! Bei der Wahl der Schrift wurde auf eine gut lesbare Schriftart geachtet.

Auf der Website wurde ein „responsive“ Web-Design umgesetzt.

Kontaktmöglichkeiten werden für mehrere Sinne angeboten (E-Mail/Chat und Telefon).

Dokumente auf der Website:

Dokumente werden mit Hilfe von Formatvorlagen (Überschriften Struktur) erstellt.

Bilder im Dokument verfügen über Alternativ Texte.

Verlinkungen haben aussagekräftige Titel.

Beim Umwandeln in ein PDF-Dokument wurde auf Barrierefreiheit geachtet.

Multimedia Inhalte:

Bilder und Grafiken verfügen über Alternativ Texte.

Audio- oder Videoinhalte verfügen über alternative Darstellungen.

Einfache Sprache:

Auf der Website werden Informationen in Einfacher oder Leichter Sprache dargestellt.

.....

Infos

Informationen für Teilnehmer:innen mit Behinderungen:

Wir geben gerne telefonisch über unsere Barrierefreiheit Auskunft

Wir bieten auf unserer Homepage detaillierte Informationen zur Barrierefreiheit an

.....

Personal

Unser Personal ist vertraut im Umgang mit Menschen mit Behinderungen.

.....

Drucksachen

Gestaltung der Unterlagen:

Wir bieten Texte in gut lesbarer Schrift

Wir verwenden mattes Papier

Wir bieten Informationen in Leichter Sprache

Wir stellen Unterlagen auch in elektronischer und barrierefrei auslesbarer Form bereit

.....

Anreise

Entfernung zur nächsten Haltestelle:

Die nächste Haltestelle ist 100 m entfernt

In der Nähe befindet sich ein öffentlicher Behinderten-Parkplatz

Der Weg vom barrierefreien Parkplatz zur Haupteingangstür ist geneigt.

Belag: Der Weg vom barrierefreien Parkplatz zur Haupteingangstür ist durchgehend:

Der Weg vom Parkplatz zum Eingang ist asphaltiert, betonierte.

WC

Erreichbarkeit:

Das WC ist stufenlos erreichbar!

Tür:

Die Tür geht nach außen auf

Die Tür ist leichtgängig

!! Die Tür ist mindestens 80 cm breit

An der Innenseite der Tür ist ein horizontaler Zuziehgriff montiert

Zur Verriegelung befindet sich an der Innenseite ein Drehknopf

Zur Verriegelung befindet sich an der Innenseite ein Drehgriff mit mindestens 7 cm Länge

Es gibt eine Bewegungsfläche von mindestens 150 cm Durchmesser im WC-Raum Die Anfahrfäche zum WC-Sitz von mindestens 130 cm x 185 cm ist gegeben Die Anfahrfäche bei der Waschgelegenheit, gemessen von der Vorderkante, beträgt mindestens 130 cm x 100 cm Links vom WC-Sitz ist mindestens 90 cm Platz Rechts vom WC-Sitz ist mindestens 90 cm Platz Vor dem WC-Sitz ist mindestens 120 cm Platz

Waschgelegenheit:

Die Waschgelegenheit ist mit der Oberkante in einer Höhe von 80 cm bis 85 cm montiert

Die Waschgelegenheit ist mit einem Einhandmischer ausgestattet

Der Einhandmischer ist gemessen von der Vorderkante der Waschgelegenheit in einer Tiefe von 20 bis 35 cm bedienbar

WC-Sitz:

Der WC-Sitz befindet sich in einer Höhe zwischen 46 und 48 cm.

Die Sitztiefe beträgt mehr als 55 cm.

An der WC-Schale ist ein WC-Deckel montiert.

Beim WC-Sitz ist eine Rückenlehne montiert

Ausstattung:

Es existieren stabile Haltegriffe auf beiden Seiten.

Das Waschbecken ist mit einem Einhandmischer ausgestattet.

Sämtliche Ausstattungsgegenstände wie Ablageflächen, Papierhalter, Handtuchspender, Seifenspende und dergleichen sind in einer Höhe zwischen 80 cm und 110 cm montiert

Griffe und Bedienelemente sind kontrastreich ausgeführt.

!! Es existiert eine Notrufeinrichtung: Nein

Hinweise auf mögliche Mängel

Online-Auftritt:

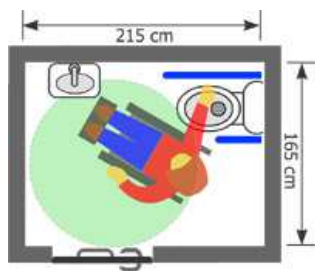


Mangel (nicht angekreuzt): Screenreader

Blinde und sehbehinderte Menschen nutzen häufig eine Software, um sich Webseiten vorlesen zu lassen. Hier ist es von Vorteil, wenn Ihre Seite gut strukturiert ist und Bilder und Fotos über entsprechende Bildbeschreibungen verfügen.

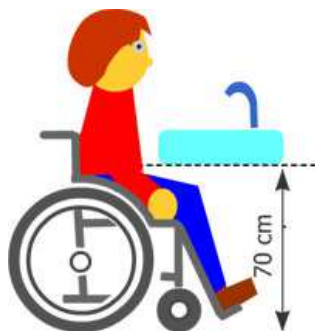
Ein Screenreader ist ein Programm, das den Inhalt einer Seite vorliest. Es dient blinden Personen oder Personen mit Sehbehinderungen als Alternative zu visuellen Nutzeroberflächen.

WC:



Mangel (angekreuzt): Der Raum ist kleiner als 165x215 cm: Ja

Hinweis: Die Raumgröße Ihres WCs entspricht nicht der aktuellen ÖNorm B1600. Hier sind mindestens 165x215 cm vorgeschrieben. Sie sollten versuchen, diesen Mangel bei den nächsten Renovierungsarbeiten zu beseitigen.



Mangel (nicht angekreuzt): Es gibt ein Waschbecken, welches unterfahrbar ist: K.A

Hinweis: Sie haben nicht angegeben, dass Sie ein unterfahrbares Waschbecken haben. Beachten Sie bitte die folgende Grafik.



Mangel (nicht angekreuzt): Es existiert eine Notrufeinrichtung: K.A

Hinweis: Sie haben nicht angegeben, eine Notrufeinrichtung zu haben. Diese ist jedoch unbedingt nötig. Bitte beheben Sie diesen Mangel-

Beratung zur Barrierefreiheit und Kontaktmöglichkeiten

Ihre Wirtschaftskammer bietet Ihnen eine erste Orientierung zum Thema Barrierefreiheit in rechtlicher und baulicher Hinsicht. Kontaktieren Sie uns, wir helfen Ihnen gerne weiter: [Link zu den Landeskammern](#)